



LeAgile Diagnostic™

RUSTA DIN VERKSAMHET FÖR ÖKADE MARKNADSSVÄNGNINGAR

Alla ser inte alltid samma saker, fast de tittar på ett och samma företag. Det gäller även när de tittar på förbättringar av verksamheten. Alla ser inte alla fördelar från den position de står, hur får ledningen med sig alla? *LeAgile Diagnostic (LEAD™)* är ett snabbt och effektivt sätt att uppnå samsyn om företagets är och bör läge, initiativ, utmaningar och pådrivare.

(LEAD™) är baserad på resultatet av intervjuer med ansvariga och ledande befattningshavare inom företaget/organisationen. Detta görs utifrån perspektiven *Management Infrastructure*, *Operating Systems* och *Mindsets & Behaviours* och samspelet dem emellan.

Vi mäter Temperaturen på Er Verksamhet!

KUNDNYTTA

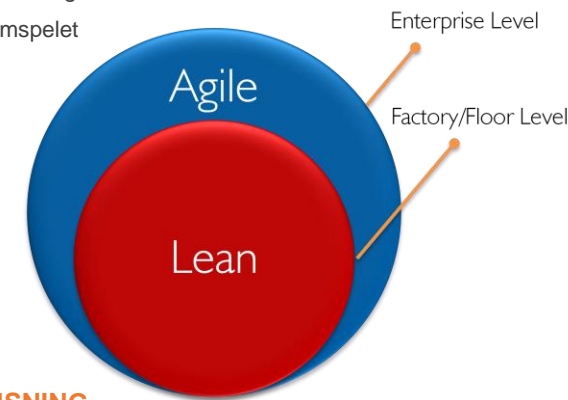
- Skapar en samsyn genom direkt medverkan av nyckelpersoner inom företaget så alla vet i vilken riktning de skall gå.
- Identifierar och prioriterar möjligheter till förbättringar.
- Identifierar de områden där en åtgärd ger störst effekt och snabbast återbetalning med minsta ansträngning.
- Ger en klar bild av vilka behov och förbättringsmöjligheter företaget har avseende ledtider, PIA, OEE, kvalitet etc.
- Beskriver vilka förändringar som kan möta dessa behov och hur dessa kan genomföras.
- Identifierar de arbetsområden där störst kostnads och tidsbesparing kan uppnås.
- Kontrolleras mot företagets gällande affärs mål.

INNEHÅLL

- LEAD™ startar med en workshop, där vi gemensamt gör en enkel nulägesanalys för att hitta den mest förbättringsbara processen, omfattningen, begränsningarna, vem som skall intervjuas och varför. LEAD™ fortsätter därefter med faserna kartlägga, analysera, återkoppla och presentera
- **Kartlägga** genom intervjuer med nyckelpersoner inom angivna processer. Områden som behandlas är företagets är och bör läge, initiativ, utmaningar och pådrivare.
 - **Analysera** företagets nuvarande arbetssätt och de identifierade uppnåbara förbättringarna ifrån perspektiven *Management Infrastructure*, *Operating Systems* och *Mindsets & Behaviours*. Jämförelse görs med företagets gällande affärs mål samt jämförelse av World Class/Best Practise företag inom samma/närliggande branscher för den valda processen.
 - **Handlingsplan** och återkoppling av förändringsmöjligheterna och dess påverkan på organisationen samt processen till de fastlagda affärs målen och vilka verksamhetsfördelar som kan uppnås genom detta.

RESULTAT & LEVERANS

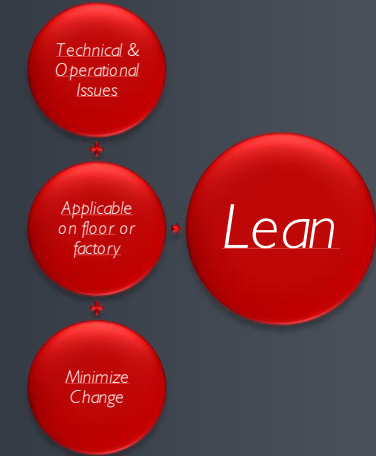
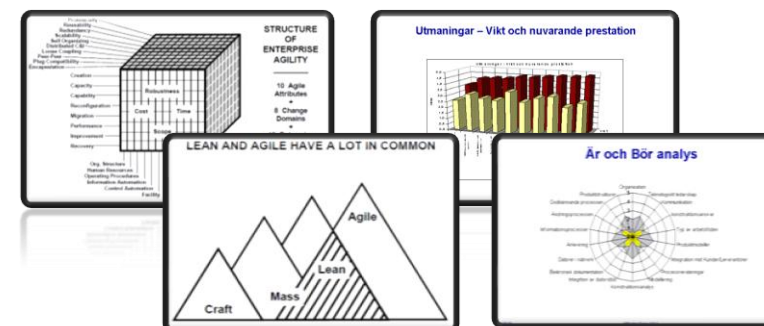
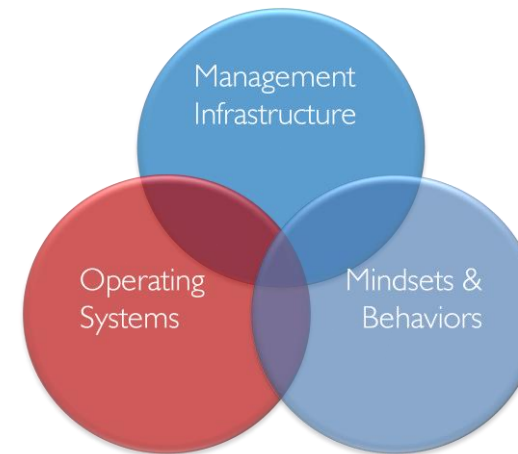
Leveransen till det undersökta företaget är en kortfattad rapport och presentation som föreslås för beställaren och ledningsgruppen. I rapporten ger vi svar på rekommenderade åtgärder utifrån ett strategiskt affärsperspektiv. Rapporten kan med fördel användas som ett stöd för framtida prioritering och planering av implementeringen av de valda lösningarna.



GENOMFÖRANDE & AVGRÄNSNING

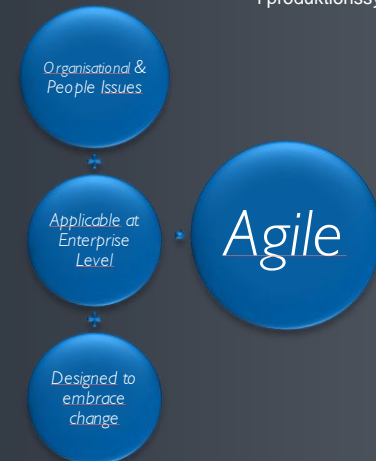
En LEAD™ genomförs normalt inom en fyra veckorsperiod med Workshop, Intervjuer och avslutande rapport vilket innebär en total tidsåtgång på mindre än en arbetsdag per deltagare.

Varje LEAD™ kan med fördel begränsas till en vald process och en arbetsplats. LEAD™ kan utföras på flera processer och flera arbetsplatser. Därför att tjänsten föregås och efterföljs av andra tjänster. Alla tjänster har en början och ett slut. En del tjänster föregås av att kunden har gjort sin läxa innan och att kunden fortsätter själv efteråt.



LEAN PRODUCTION

Förbruka så lite resurser som möjligt
Med kunden i fokus är målet med Lean Production att producera i processer som förbrukar så lite resurser som möjligt. Genom att använda sig av Lean Production erhålls ett mer effektivt produktionssystem som i sin tur ger engagerade medarbetare som aktivt uppmuntras att delta i de ständiga förbättringarna. Med hjälp av en värdeanalys skapas underlag för att analysera den befintliga produktionsprocessen för att därigenom minimera genomloppstider, förkorta leveranstider, minska resursslöseri och kapitalbindning. Med Lean Production eftersträvas att produkterna ständigt hålls i rörelse utan onödigt lagring. En av grundprinciperna i Lean Production är att tillämpa pull-principen för styrning i produktionssystemet.



AGILE PRODUCTION

Rusta dig för att kunna agera på en föränderlig marknad

Skapa en organisation för förändringsbarhet och förmåga att hantera avvikelser. I en snabbt föränderlig värld med korta produktlivscyklar accentueras behovet av strategisk produktionsstyrning och att skapa organisationsförmåga att känna av marknadens förändringar. Med utgångspunkt ifrån detta kan man bygga upp integrerade kund-leverantörsförhållanden och skapa Supply Chain för snabba förändringar

